



LOCATIONS LA VIE LÀ ET LITTLE EDEN - LE TEICH - BASSIN D'ARCACHON

LOCATION DE DEUX MAISONS
POUR 27 AVEC 11 CHAMBRES.

Tarif pour les deux maisons

<https://laviela-eden-leteich.fr>

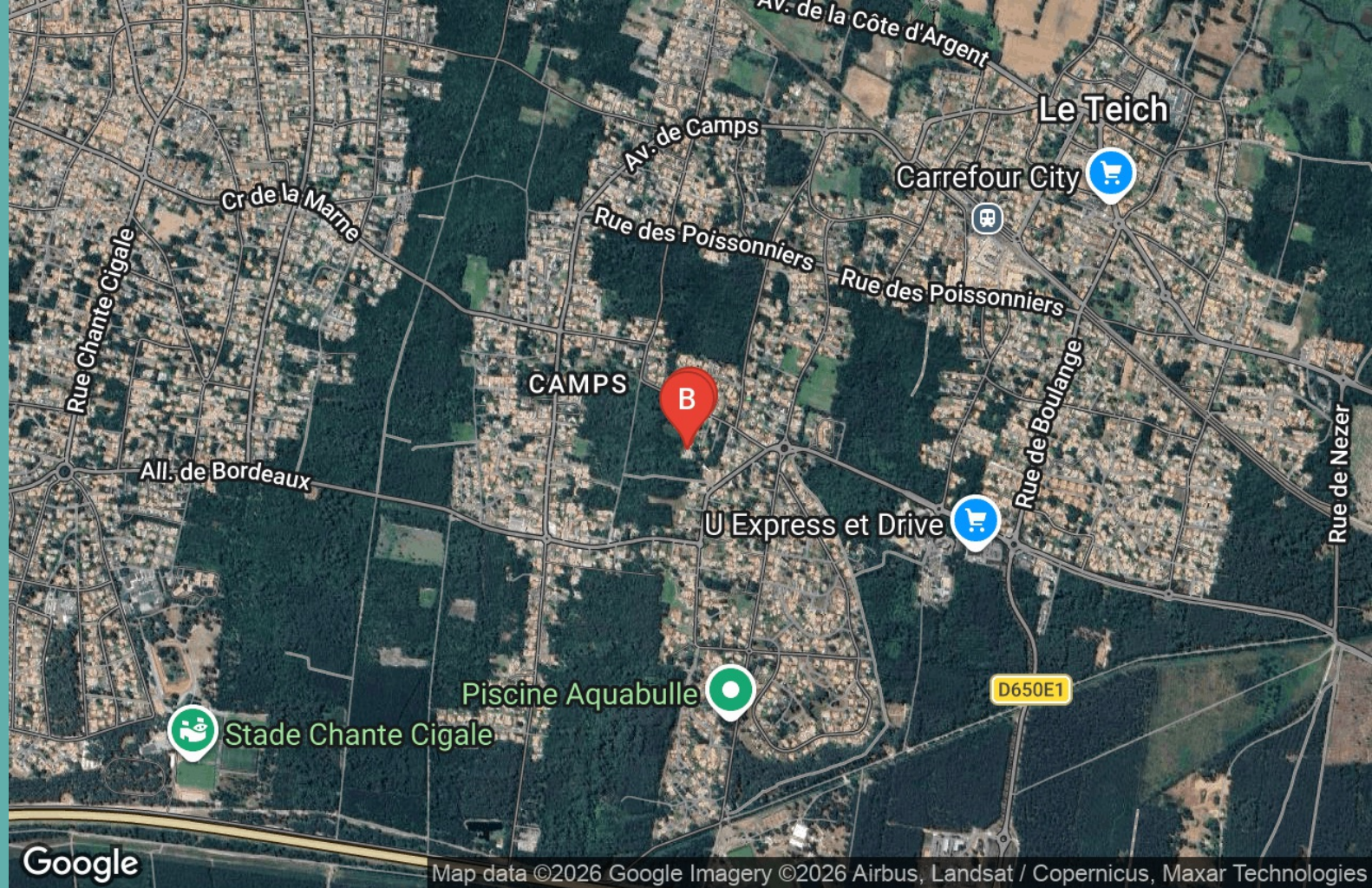


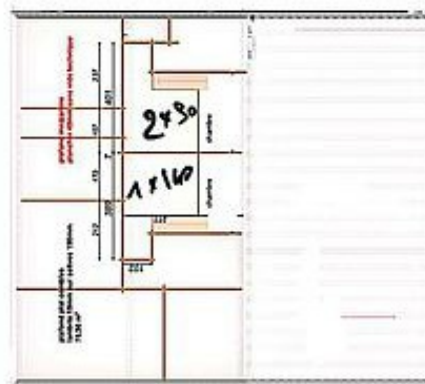
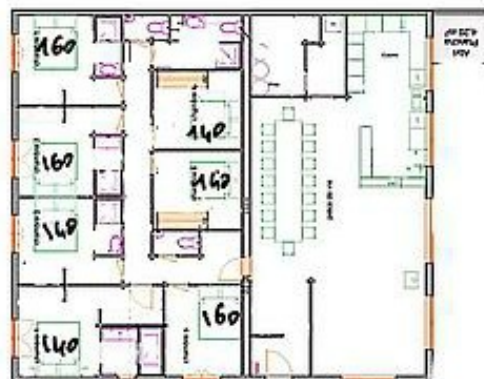
Laurent PEDROSA

+33 6 47 31 40 62

A Eden pour 27 avec 11 chambres : 9 rue du moulin 33470 LE TEICH

B Little eden pour 27 avec 11 chambres : 9 Rue du Moulin 33470 LE TEICH





Eden pour 27 avec 11 chambres

☆☆☆☆☆



Maison



14

personnes
(Maxi: 27
pers.)



7

chambres



200

m²





laviela eden leteich, c'est deux villas l'une à côté de l'autre, avec le même parking sur le même terrain pour une capacité totale de 27/29 personnes et 11 chambres .

Composition des hébergements :

- Villa principale de 200 m², 7 chambres, 15/18 couchages, pièce à vivre de 80 m², cuisine toute équipée .
- Villa secondaire de 120 m², essentiellement utilisée pour du couchage 4 chambres, 11 couchages

Idéal pour :

- Vacances familiales ou entre amis
- Événements familiaux : anniversaires, baptêmes, anniversaires de mariage
- Séminaires et réunions d'entreprise

Désolé mais suite à trop de mauvaises expériences les enterrements de vie de jeune fille/garçon (EVJF/EVG) ne sont pas autorisés.

. Pour toute information ou une visite des maisons avant réservations, contactez moi au 06 47 31 40 62

La Vie la Eden Le Teich

Espaces de vie :

- Grande pièce à vivre de 85 m² avec cuisine américaine entièrement équipée
- Terrasse en bois de 300 m²
- Coin repas extérieur
- Salon de jardin, plancha et un bar extérieur avec tireuse à bière professionnelle (fût avec tête de perce de type A non fourni)

Loisirs & équipements :

- Piscine chauffée (8,5 x 4,5 m), sécurisée, ouverte de mai à fin septembre
- Jeux : puissance 4 géant, baby-foot, table de ping-pong, terrain de pétanque
- Stationnement sécurisé pour jusqu'à 10 véhicules

Localisation :

Situées dans un quartier calme du Teich.

Les soirées avec musique sont tolérées uniquement à l'intérieur, fenêtres et portes fermées.

Horaires d'arrivée et de départ :

- Week-end : arrivée à 17h, départ à 17h
 - Semaine : arrivée à 17h, départ à 10h
- (Horaires modifiables selon les disponibilités)

Caution :

Un chèque de dépôt de garantie de 3 000 € (non encaissé) est demandé à l'arrivée.

Options disponibles :

- Location de linge de lit 300 euros (lits non faits)
- Forfaits serviettes (piscine, bain, toilette)





Pièces et équipements

<i>Chambres</i>	Chambre(s): 7 Lit(s): 16	dont Suite: 4 dont lit(s) 1 pers.: 1 dont lit(s) 2 pers.: 13
<i>Salle de bains / Salle d'eau</i>	Salle de bains avec douche Sèche cheveux	Salle de bains privée Sèche serviettes
	Salle(s) d'eau (avec douche): 7	
<i>WC</i>	WC: 6	
<i>Cuisine</i>	Cuisine américaine Congélateur Four à micro ondes Réfrigérateur	Plancha Four Lave vaisselle
<i>Autres pièces</i>	Salon Terrasse	Séjour
<i>Media</i>	Câble / satellite Wifi	Télévision
<i>Autres équipements</i>	Lave linge privatif	
<i>Chauffage / AC</i>	Chauffage Climatisation	
<i>Exterieur</i>	Barbecue Jardin privé	Cour Salon de jardin
<i>Divers</i>		

Infos sur l'établissement



Communs

A proximité propriétaire

Habitation indépendante



Activités



Réseaux

Accès Internet



Stationnement

Parking

Parking privé



Services

Location de draps et/ou de linge

Nettoyage / ménage

Forfait ménage final obligatoire 375 euros

Option

Forfait linge de lit 300 euros pour tous les lits (lits non faits)

Serviettes de bain et de toilette 20 euros par personne

Serviettes de piscine 20 euros par personnes



Extérieurs

Cuisine d'été

Terrain de pétanque

Piscine privée

Piscine chauffée

Table de ping pong

Tarifs (au 04/04/26)

Eden pour 27 avec 11 chambres

Tarifs en €:	Tarif 1 nuit en semaine (L, M, M, J, D)	Tarif 1 nuit en weekend (V ou S)	Tarif 2 nuits weekend (V+S)	Tarif 7 nuits semaine
du 01/05/2026 au 03/05/2026	1200€	1200€	2400€	5600€
du 04/05/2026 au 07/05/2026	1200€	1200€	2400€	5600€
du 08/05/2026 au 10/05/2026	1200€	1200€	2400€	5600€
du 11/05/2026 au 13/05/2026	1200€	1200€	2400€	5600€
du 14/05/2026 au 17/05/2026	1000€	1000€	2000€	5600€
du 18/05/2026 au 21/05/2026	1200€	1200€	2400€	5600€
du 22/05/2026 au 25/05/2026	1000€	1000€	2000€	5600€
du 26/05/2026 au 31/05/2026	1000€	1000€	2000€	6000€
du 06/07/2026 au 24/07/2026	1200€	1200€	2400€	6000€
du 25/07/2026 au 01/08/2026				6000€
du 01/08/2026 au 08/08/2026				7000€
du 08/08/2026 au 15/08/2026				8050€
du 15/08/2026 au 22/08/2026				7700€
du 22/08/2026 au 29/08/2026				6300€
du 30/08/2026 au 18/10/2026	1200€	1200€	2400€	5600€
du 19/10/2026 au 22/12/2026	1000€	1000€	2000€	6000€

A savoir : conditions de la location

Arrivée Les arrivées sont prévues vers 17 H

Départ Les départs sont prévus vers 10H

*Langue(s)
parlée(s)* Français

*Annulation/
Prépaiement/
Dépot de
garantie* Conditions d'annulation
Si vous annulez 3 mois avant l'arrivée le remboursement est intégral, si vous annulez entre 3 mois et le jour d'arrivée le remboursement est intégral si la villa est relouée a la même période .
Pour bloquer la réservation un acompte de 30% doit être versé .Le solde doit être réglé 3 mois avant l'arrivée.
Le jour de l'arrivée un chèque de caution de 3000 euros non encaissé doit être remis au propriétaire.
Avant votre départ vous devez régler la taxe de séjour qui est de 1 euros part jour et part personne de plus de 18 ans

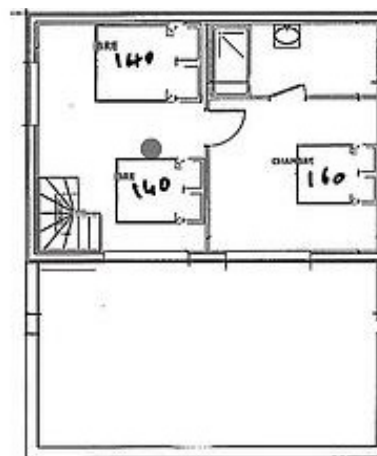
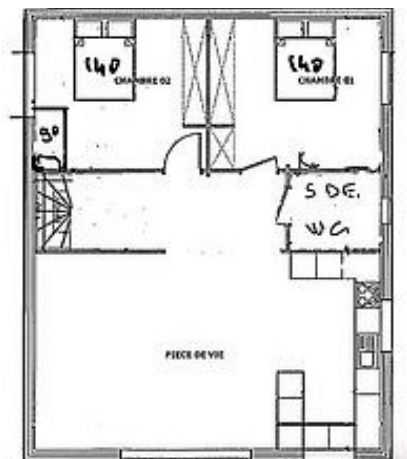
*Moyens de
paiement*

Ménage

*Draps et Linge
de maison* forfait linge de lit 300 euros pour tous les lits (lits non faits)

*Enfants et lits
d'appoints* Lit bébé

*Animaux
domestiques* Les animaux sont admis.
Contacter le propriétaire pour les conditions



ETAGE

Little eden pour 27 avec 11 chambres

☆☆☆



Maison



9

personnes
(Maxi: 27
pers.)



4

chambres



120

m2





Merci de consulter La vie là eden le teich.

N'hésitez pas à me contacter pour des demandes particulières concernant la durée ou les jours d'arrivées .

Je vous propose un ensemble immobilier composé de 2 villas l'une a côté de l'autre pour votre groupe de 27 personnes maximum.

Suivant le calendrier de réservation il sera possible de louer les maisons individuellement.

Une grande villa de 200 m2 avec 15 couchages et 7 chambres et une villa de 120 m2 et 4 chambres et 12 couchages. Les deux villas sont sur le même terrain.

En réservant, vous réservez automatiquement les deux maisons.

Les tarifs sont pour les deux villas et 27 personnes maxi .

Me contacter pour une éventuelle visite avant de réserver, l'office du tourisme du Teich peu aussi vous renseigner LAVIELA EDEN LE TEICH .

Pour passer un séjour en famille ou entre amis, fêter un événement FAMILIAL, anniversaire, anniversaire de mariage, baptême, pour des séminaires d'entreprise

Une grande pièce à vivre de 85 m2, avec cuisine américaine entièrement équipée.

Un extérieur avec une terrasse bois de 300 M2, une piscine de 8,5X4,5 chauffée de mai à fin septembre et sécurisée (barrière) et 1 SPA 5/6 places

Un coin repas extérieur de 50 M2 couvert, un salon de jardin, plancha et un bar extérieur.

Un puissance 4 géant, un baby-foot, une table de ping-pong, et un terrain de pétanque.

Vous pourrez garer en toute sécurité jusqu'à 10 véhicules

Les villas sont situées dans un quartier calme .

Les soirées avec musique sont tolérées mais uniquement à l'intérieur toutes portes et fenêtres fermées.

(EVJG,JF ET TOUS ÉVÉNEMENTS BRUYANTS NE SONT PAS AUTORISÉS)

Pour les réservations en week-end les arrivées sont prévues vers 17 h et les départs vers 17H

Pour les réservations à la semaine les arrivées sont prévues à 17H et les départs à 10 h

Si le calendrier des réservations le permet, les horaires sont modifiables.

N'hésitez pas à me contacter pour plus de renseignements .

À votre arrivée vous devez remettre au propriétaire 1 chèque de dépôt de garantie non encaisser de 3000 euros.

En Option

Linge de lit (lits non fait)

Forfaits serviettes de piscine, serviettes de bain et de toilettes possible

Pièces et équipements

<i>Chambres</i>	Chambre(s): 4 Lit(s): 14	dont lit(s) 1 pers.: 1 dont lit(s) 2 pers.: 13
	3 un lits parapluies à disposition	
<i>Salle de bains / Salle d'eau</i>	Salle(s) d'eau (avec douche): 7	
<i>WC</i>	WC: 6 WC indépendants	WC privés
<i>Cuisine</i>	Cuisine américaine Combiné congélation Four à micro ondes Réfrigérateur	Plancha Four Lave vaisselle
<i>Autres pièces</i>	Salon	Séjour
<i>Media</i>	Télévision	Wifi
<i>Autres équipements</i>	Lave linge privatif	
<i>Chauffage / AC</i>	Chauffage Climatisation	
<i>Bien être</i>	Spa / Jacuzzi	
<i>Exterieur</i>	Jardin privé Terrain clos	Salon de jardin
<i>Divers</i>		

Infos sur l'établissement



Communs

A proximité propriétaire

Entrée indépendante



Activités



Réseaux

Accès Internet



Stationnement

Parking

Parking à proximité



Services

Location de draps et/ou de linge

Nettoyage / ménage

Forfait linge de lit 300 euros pour tous les lits (lits non faits)
Possibilité de fournir serviettes de bain, toilettes et piscine me contacter
Ménage final comprenant les sols, les sanitaires compris dans le tarif
Les plan de travail des cuisines, les frigos et le barbecue plancha doivent être laissés vides et propres



Extérieurs

Tarifs (au 04/04/26)

Little eden pour 27 avec 11 chambres

Tarifs en €:	Tarif 1 nuit en semaine (L, M, M, J, D)	Tarif 1 nuit en weekend (V ou S)	Tarif 2 nuits weekend (V+S)	Tarif 7 nuits semaine
du 01/05/2026 au 03/05/2026				
du 04/05/2026 au 07/05/2026				
du 08/05/2026 au 10/05/2026				
du 11/05/2026 au 13/05/2026				
du 14/05/2026 au 17/05/2026				
du 18/05/2026 au 21/05/2026				
du 22/05/2026 au 25/05/2026				
du 26/05/2026 au 31/05/2026	1000€	1000€	2000€	6000€
du 06/07/2026 au 24/07/2026				
du 25/07/2026 au 01/08/2026				
du 01/08/2026 au 08/08/2026				7000€
du 08/08/2026 au 15/08/2026				
du 15/08/2026 au 22/08/2026				
du 22/08/2026 au 29/08/2026				6300€
du 30/08/2026 au 18/10/2026				
du 19/10/2026 au 22/12/2026				

A savoir : conditions de la location

Arrivée Réservation semaine arrivée 17H départ 10H
Réservation week-end arrivée 17H départ 17 H

Départ

*Langue(s)
parlée(s)* Français

*Annulation/
Prépaiement/
Dépot de
garantie*

*Moyens de
paiement* Espèces Virement bancaire

Ménage

*Draps et Linge
de maison* Draps et/ou linge compris
Me contacter

*Enfants et lits
d'appoints* Lit bébé

*Animaux
domestiques* Les animaux ne sont pas admis.

Mes recommandations

Expériences 100% Nature

Les incontournables

OFFICE DE TOURISME LE TEICH
WWW.LETEICH-ECOTOURISME.FR

le Teich

DESTINATION ECOTOURISME
Bassin d'Arcachon

Carte ASIATIQUE

Nem (porc, crabe ou légumes).....	1€/pièce
Samoussa (boeuf ou légumes).....	1.20€/pièce
Rouleau de printemps.....	2€/pièce
Ravioli chinois.....	1€/pièce
Sachet chips crevette.....	1€/pièce
Brochettes japonaises (poulet).....	1.20€/pièce

Le Touk Touk

+33 6 88 03 15 38

4 Rue des Castaings

<https://letouktouk-leteich.fr>

1.5 km
LE TEICH



Choisissez parmi les plats innombrables asiatiques et chinois et laissez-vous conquérir. Nos excellentes salades réservent de belles surprises, même à nos clients les plus exigeants. Essayez notre cuisine végétarienne. Si vous avez des allergies, vous trouverez parmi nos plats des petits plaisirs dans nos plats sans gluten. Vous serez surpris du nombre de possibilités de repas sains dont vous disposez. Vous désirez planifier votre prochaine grande fête et aimeriez gâter vos invités avec un grand choix de plats et de boissons ? Vous êtes alors au bon endroit. Pour que votre célébration soit extraordinaire, notre service traiteur le TOUK TOUK reste à votre disposition. Nous vous proposons également de dîner sur place si vous le souhaitez. Nous sommes ouverts tous les jours sauf le dimanche.



C si bon

<http://www.csibon-ba.fr/>

1.7 km
LE TEICH



Des plateaux gourmands et colorés préparés avec amour pour tous vos moments de partage. CsiBon prépare des plateaux traiteurs gourmands, colorés et faits maison, parfaits pour vos réunions, événements ou repas entre amis. Chaque plateau met à l'honneur des produits frais et de saison, pour une cuisine généreuse et pleine de saveurs. Pensés pour faciliter le partage et la convivialité, ils s'adaptent à toutes les occasions, du déjeuner d'équipe au pique-nique entre proches. Une cuisine authentique, joyeuse et pleine de bonne humeur, à savourer partout, simplement.



Brasserie du Delta

+33 5 40 51 00 21

Rue du Port

<https://brasserie-du-delta-leteich.fr>

2.2 km
LE TEICH



Dans un cadre exceptionnel, à l'entrée de la Réserve Ornithologique du Teich, Marion et Maxime vous proposent leur cuisine maison, préparée avec des produits du terroir et de la mer, pour égayer vos papilles. La brasserie est ouverte du lundi au dimanche, service du soir les vendredi et samedi durant la période hors saison et tous les jours durant la haute saison. Réservation conseillée.



La Féria

+33 5 57 52 48 41

Chemin du Loup

<http://www.alaferia.fr>

4.6 km
GUJAN-MESTRAS



A deux pas du Casino de Gujan-Mestras, du bowling, de l'hôtel B&B et du très agréable lac de la Magdeleine, Clémence, Stéphan et toute l'équipe de LA FÉRIA vous accueille dans une ambiance hispanique. Un cadre, un accueil, et une cuisine simple mais variée 100 % cuisinée Maison vous y attendent. De nombreux tapas, des spécialités ibériques, mais aussi une grande variété de plats pour tous les goûts. Un menu "Nino" (pour les enfants), mais encore le menu du Lac, le menu Barbots ou le fameux menu Landais satisferont les plus grands appétits. LA FÉRIA peut aussi vous proposer (selon la demande) des soirées pour les groupes (35 personnes maximum), mariages, repas d'entreprises...



Les Bicyclettes du Bassin

+33 7 87 91 40 90

8 Allée des Tourterelles

<http://www.lesbicyclettesdubassin.fr>

0.6 km
LE TEICH



Les vélos sont neufs ou récents, accompagnés de paniers ou porte-bagages, équipés de vitesses, suspensions, selles gel ergonomique, cadre aluminium. Des modèles différents sont disponibles, dans toutes les tailles (enfant, adulte) : VTT, VTC, vélo de ville. Tous les vélos sont loués avec antivol + bombe anti-craquage. Les paniers sont à disposition.



Inercycles - Location de vélos

+33 5 57 15 12 65

Rue de l'industrie

<https://inercycles.com/>

1.2 km
LE TEICH



Inercycles propose la location de vélos classiques et de vélos à assistance électrique pour toute la famille ainsi que des sièges bébés. Une fois équipé, vous êtes prêt pour pédaler sur près de 80 kilomètres de pistes cyclables autour du Bassin d'Arcachon. La location comprend un vélo, un antivol, un casque et une pompe.



L'Esturgeonnière

+33 5 56 22 69 50

10 rue de Pirac

<https://www.caviar-perlita.com/>

1.7 km
LE TEICH



Cachée au milieu de la forêt des Landes de Gascogne, la ferme aquacole de L'Esturgeonnière, qui produit le Caviar Perlita, existe depuis le début des années 1990. Faisant partie des trois sociétés pionnières dans ce secteur, c'est la seule en France ayant été construite de toutes pièces pour l'élevage de l'esturgeon. Activité insolite sur le Bassin d'Arcachon, la pisciculture vous propose une visite originale par un guide local qui vous entraîne dans notre univers à la découverte des secrets de fabrication du caviar !



Réserve Ornithologique du Teich

+33 5 24 73 37 33

Rue du Port

<https://www.reserve-ornithologique-du-teich.com/>

2.1 km
LE TEICH



La Réserve Ornithologique du Teich, créée en 1972, est un espace naturel protégé de 110 hectares abritant pas moins de 320 espèces d'oiseaux. Elle accueille un public sensible à l'observation de la nature et des oiseaux sauvages. La visite se fait à pied le long d'un sentier en boucle de 6 km. Il est ponctué de 20 cabanes d'observation situées aux endroits les plus favorables. 4 points de vue surélevés vous offrent une vision sur les paysages de la Réserve et de ses alentours (roselières, prairies, marais et lagunes). La Réserve est ouverte tous les jours de l'année (sauf jour de Noël) à partir de 10h. Visites libres ou guidées sur réservation. Prévoyez entre 3 et 4h de randonnée. Petit conseil : venez à marée haute, vous verrez plus d'oiseaux ! N'oubliez pas vos jumelles, votre appareil photo, une bouteille d'eau et des chaussures adaptées.



Maison de la Nature du Bassin d'Arcachon

+33 5 24 73 37 33

Rue du Port

<http://www.mnba-leteich.fr>

2.2 km
LE TEICH



A l'entrée de la Réserve Ornithologique, la maison de la nature organise, pour vous, séjours, activités et visites guidées pour une découverte de la nature en douceur. Louez un canoë et découvrez l'Eyre et son milieu, entre amis ou en famille. En été, partez pour une balade en barque, accompagnée d'un guide qui vous dévoile les secrets de l'Eyre, son histoire, sa faune, ses hommes... pour une durée de 2h30 à 3h. Embarquez sur un kayak de mer et ramez jusqu'aux merveilles du Bassin d'Arcachon et du Delta. Visitez aussi la Réserve Ornithologique autrement au cours des sorties guidées avec les « Visiteurs du Soir » en été à la fermeture du Parc, et les « Visiteurs de printemps, d'été, d'automne ou d'hiver » en matinée.



E-co plaisance BA

+33 7 87 51 89 50

Port du Teich

<https://leteich-ecotourisme.fr>

2.3 km
LE TEICH



Le Delta de la Leyre est un monde de transition où faune et flore se répartissent entre les eaux douces de la Leyre et les influences salées du Bassin d'Arcachon. Ce parcours offre différents paysages entre roseaux et faux cotonniers. Navigation propre et silencieuse, au fil de la Leyre et à proximité de la Réserve Ornithologique, la propulsion électrique permet une observation privilégiée de la flore et de la faune. Location de bateaux électriques sans permis sur la Leyre (7 personnes par bateau maximum). Location de paddle pour découvrir la Leyre autrement. Location de voiliers (4 personnes minimum).



Au Gré des Marées - Balades en Pinasse

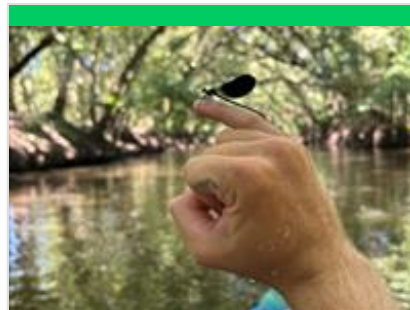
+33 6 87 12 88 22

<http://www.pinasse-augredesmarees.fr>

2.9 km
📍 GUJAN-MESTRAS



Découvrez le Bassin d'Arcachon de façon originale à bord de son bateau emblématique : La Pinasse. Au cœur d'un cadre classé Natura 2000, venez découvrir au rythme d'antan le Bassin authentique. Pascal, enfant du pays et marin depuis 30 ans, vous fait partager sa passion à bord de sa Pinasse traditionnelle Dream. Découvrez différentes balades : tour de l'île aux Oiseaux et des cabanes tchanquées, découverte de la Presqu'île du Cap Ferret et la Dune du Pyla ou encore une journée sur la réserve Naturelle du Banc d'Arguin.



Coup de pagaie

+33 7 86 58 78 68

1 avenue de la cote d'Argent

3.2 km
📍 LE TEICH



Embarquez pour une aventure de deux heures à la découverte du delta de la Leyre, joyaux du patrimoine du sud bassin ! En kayak de mer, profitez d'une escapade exceptionnelle au cœur de la source du bassin d'Arcachon. Entre sport et détente, cette balade vous invite à explorer notre beau territoire comme vous ne l'avez jamais vu. Votre moniteur diplômé vous guidera en toute sécurité, en partageant anecdotes et secrets du milieu naturel. Un moment convivial et dépaysant, idéal pour profiter pleinement du bassin autrement !



Amazoné Canoë

+33 6 72 76 34 58

17 allée de la Fontaine Saint Jean
Lamothe

<http://www.amazonecanoe.com>

3.2 km
📍 LE TEICH



Venez descendre la Leyre en canoë ou pagayer en kayak de mer sur le Bassin d'Arcachon ! Location de matériel ou sortie encadrée. Nathaniel vous accueille au Teich pour vous faire découvrir cette rivière sauvage et vous propose des parcours à la journée, demi-journée et sorties mer. Accessible à tous à partir de 5 ans, venez faire le plein de nature !



Canoë-Kayak Club Teichois

+33 6 78 97 73 62

1 avenue de la Côte d'Argent

<http://ckct.fr>

3.2 km
📍 LE TEICH



Pour découvrir la Leyre, des Landes au Bassin d'Arcachon, rien de mieux qu'un embarquement en canoë ou en kayak. Le Canoë-Kayak Club Teichois, affilié FFCK, vous propose des sorties en journée ou 1/2 journée. Son école de pagaie vous permet de vous initier ou de vous perfectionner. Location de canoë-kayak en saison estivale uniquement.



Au Teich, comme un oiseau sur le sentier du littoral

+33 5 56 22 80 46

<https://static.leteich-ecotourisme.fr/up>

1.6 km
📍 LE TEICH



Parcourez le Delta de la Leyre en empruntant le sentier du littoral qui borde la Réserve Ornithologique et découvrez des paysages qui changent au fil des marées et des saisons. De nombreuses espèces d'oiseaux viennent s'abriter, nicher ou se nourrir dans cet espace protégé. Partez à leur rencontre, observez les et laissez vous séduire par leur nature.



A l'orée des bois - VTT

+33 5 56 22 80 46

Place Pierre Dubernet

<https://leteich-ecotourisme.fr>

1.6 km
LE TEICH



Passez un moment sportif en solitaire, en famille ou entre amis ...entre chênes, forêt de pins et étangs, vous roulez sur des chemins sablonneux. Terrain idéal pour le VTT.



Les Pistes de Robin : un petit écrin de nature

+33 5 56 22 80 46

centre -ville

<http://leteich-ecotourisme.fr>

1.6 km
LE TEICH



Un petit rallye touristique pour les enfants et leur famille à la découverte du Teich. Les parents suivent leurs enfants qui découvrent à travers des énigmes, questions et dessins, la faune, la flore et l'histoire de la ville. Cet itinéraire vous conduit au cœur de la ville du Teich, du petit centre-ville au Port de plaisance du Teich, en passant près de la Réserve Ornithologique



Réserve Ornithologique du Teich

+33 5 24 73 37 33

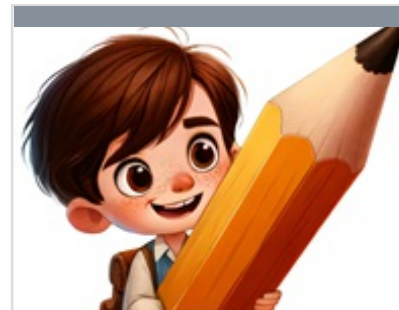
Rue du Port

<http://www.reserve-ornithologique-du-teich.fr>

2.1 km
LE TEICH



Partez en famille, entre amis ou en groupe, petits et grands, à la découverte de l'un des plus fameux sites de nature du Bassin d'Arcachon. Sur ce site d'importance internationale pour la conservation des oiseaux, 323 espèces peuvent être observées, dont 80 nichent sur place. La réserve offre 6 km de promenades pour les observer depuis l'une des 20 cabanes aménagées près des secteurs les plus favorables. Le sentier du Rouge Gorge a été spécialement conçu pour les enfants pour connaître l'environnement de la réserve ornithologique en s'amusant. Des activités de découverte à proximité sont proposées en canoë et en kayak de mer pour découvrir le delta de la Leyre autrement.



Les Pistes de Robin : jeu découverte sur les ports de Gujan-Mestras

+33 5 56 66 12 65

37 avenue du Maréchal de Lattre de Tassigny

3.7 km
GUJAN-MESTRAS



Accompagné de Robin et d'un adulte, les enfants partent à l'aventure sur 4 des ports de Gujan-Mestras. Au fil de leur parcours, ils devront répondre à des énigmes, charades, rébus,... Partagez un moment de découverte culturelle originale et ludique des ports de Gujan-Mestras en famille. Retrouvez les réponses à l'Office de Tourisme. Un diplôme et un autocollant vous seront offerts à la fin du jeu.



Lac de la Magdeleine

+33 5 56 66 12 65

Route du Lac de la Magdeleine

4.3 km
GUJAN-MESTRAS



Au milieu d'une forêt de pins, le lac de la Magdeleine est un lieu pour la promenade, la pêche, le pique-nique, la détente... un endroit idéal pour toute la famille. A la tombée de la nuit, le lac se métamorphose, et s'habille d'un halo de couleurs bleu, blanc, vert, jaune... mettant en scène son plan d'eau, son île et la végétation environnante. Cet éclairage, qui utilise de nouvelles technologies dans un souci environnemental et d'économie d'énergie, produit un véritable effet féerique dès que la luminosité du jour a perdu son intensité. A proximité du lac, casino, bowling, aires de jeux et attractions.



Arcachon, boucle de la Ville d'Hiver

+33 5 57 52 97 97

21 avenue du Général Leclerc

<https://www.arcachon.com>

10.8 km
📍 ARCACHON



7

La balade débute à la jetée Thiers, qui offre un beau panorama sur le Bassin d'Arcachon, avec l'Île-aux-Oiseaux et les célèbres Cabanes Tchanquées. Par le boulevard Marcel-Gounouilhou, longez la plage et gagnez l'ancien Grand Hôtel. La rue du Maréchal-de-Lattre-de-Tassigny vous mène au pied de l'ascenseur qui permet l'accès au Parc Mauresque et à la Ville d'Hiver. Dans le dédale des rues, partez à la découverte de ces villas au charme intemporel, toutes différentes les unes des autres et magnifiquement conservées ! Prenez de la hauteur en grimant à l'Observatoire Sainte-Cécile ! Pour achever votre circuit, une halte à la Chapelle des Marins vous conduira aux origines même d'Arcachon...



Arcachon, Balade en Ville d'Été

+33 5 57 52 97 97

21 avenue du Général Leclerc

<https://www.arcachon.com>

10.9 km
📍 ARCACHON



8

Baladez-vous dans la Ville d'Été et découvrez ses incontournables ! Situé sur le littoral d'Arcachon, ce quartier, très vivant est chargé d'histoire et d'anecdotes.



Arcachon, balade sur les anciennes dunes

+33 5 57 52 97 97

11.5 km
📍 ARCACHON



9



Port de La Hume

+33 5 56 66 12 65

<http://www.gujanmestras.com>

2.9 km
📍 GUJAN-MESTRAS



1



Port de Larros

+33 5 56 66 12 65

<http://www.gujanmestras.com>

2.9 km
📍 GUJAN-MESTRAS



2

Mes recommandations (suite)



Une escale à Larros

☎ +33 5 56 66 12 65# +33 5 56 66 23 71
Port de Larros



Maison de l'Huître

☎ +33 5 56 66 23 71
Port de Larros
🌐 <http://www.maison-huitre.fr>



Caviar Perlita - L'Esturgeonnière

☎ +33 5 56 22 69 50
10 rue de Pirac (Balanos)
🌐 <http://www.caviarfrance.com>

le Teich
DESTINATION ECOTOURISME
Bassin d'Arcachon

3.2 km
📍 GUJAN-MESTRAS



3.3 km
📍 GUJAN-MESTRAS



5.0 km
📍 LE TEICH



La ferme L'Esturgeonnière, spécialiste du Caviar d'élevage depuis 25 ans, se situe au Teich, en Aquitaine. C'est l'une des seules fermes en France à présenter l'ensemble du cycle sur le même site : c'est à dire l'écloserie, la ferme d'élevage et le laboratoire de transformation. Choisir Perlita, c'est choisir la garantie de la qualité incontestable de son caviar avec une production maîtrisée en totalité sur un même site, de l'éclosion au conditionnement.

Mes recommandations (suite)

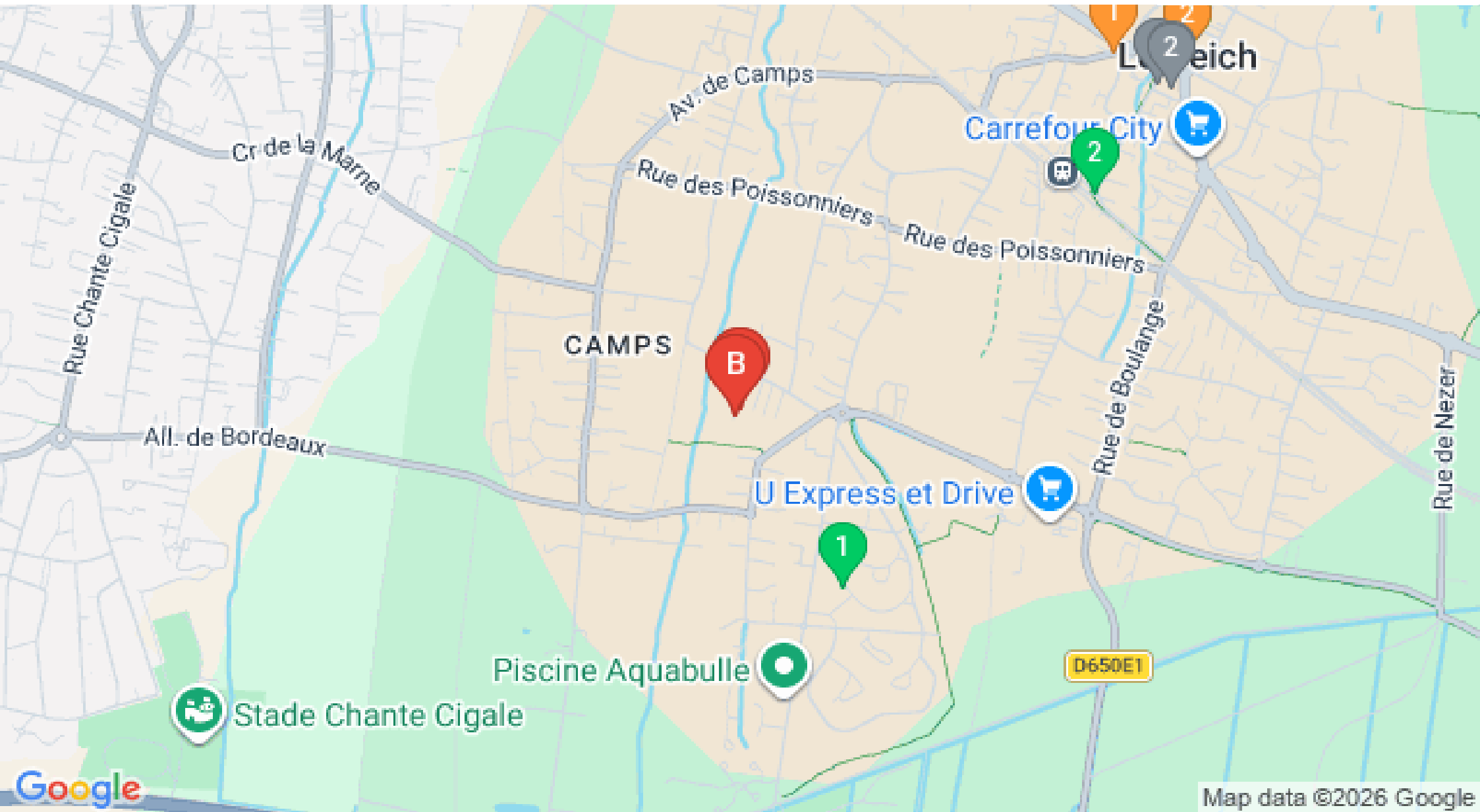
Expériences 100% Nature

Les incontournables

OFFICE DE TOURISME LE TEICH
WWW.LETEICH-ECOTOURISME.FR

le Teich

DESTINATION ECOTOURISME
Bassin d'Arcachon



: Restaurants : Activités et Loisirs : Nature : Culturel : Dégustations

Mes recommandations (suite)

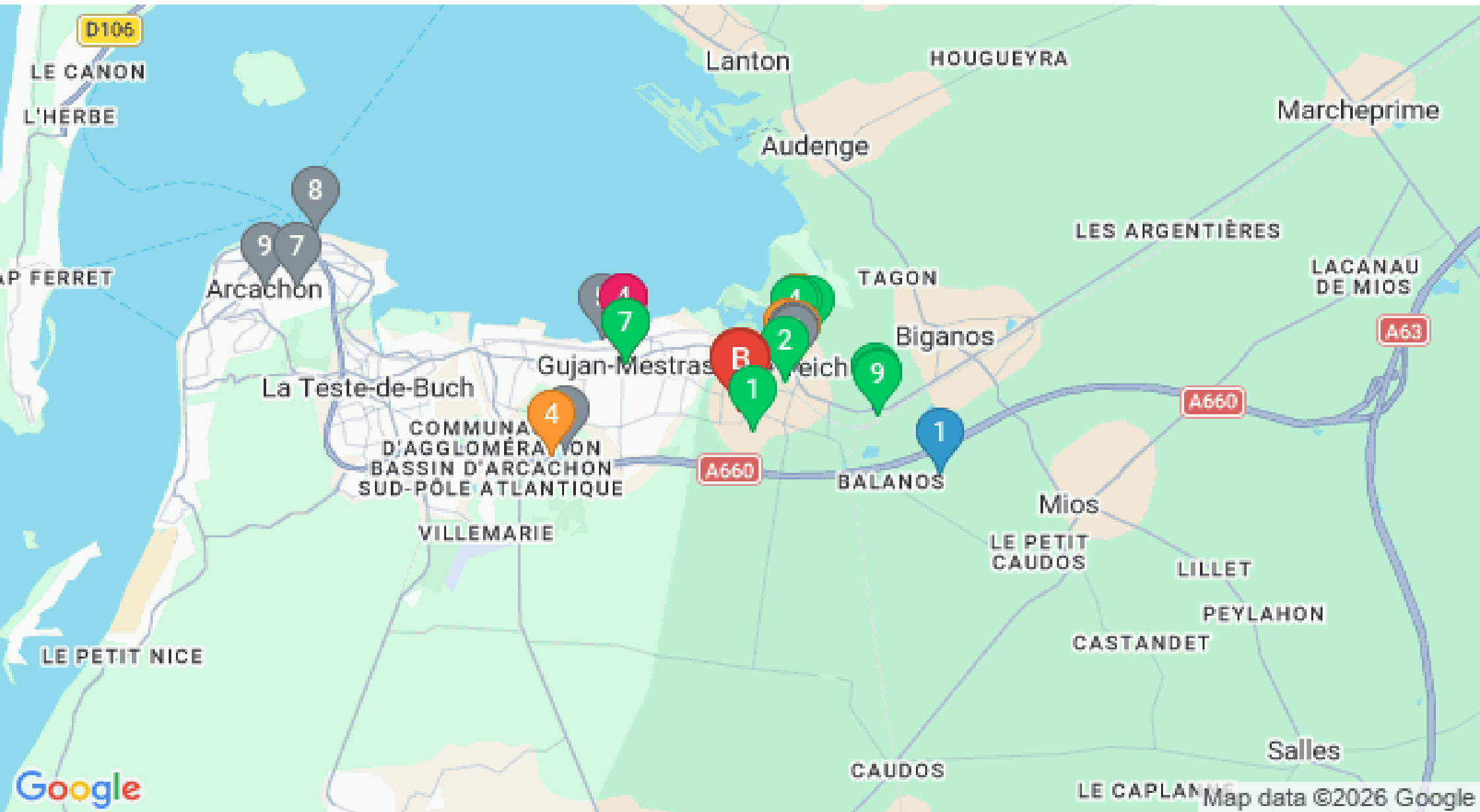
Expériences 100% Nature

Les incontournables

OFFICE DE TOURISME LE TEICH
WWW.LETEICH-ECOTOURISME.FR

le Teich

DESTINATION ECOTOURISME
Bassin d'Arcachon



 : Restaurants  : Activités et Loisirs  : Nature  : Culturel  : Dégustations